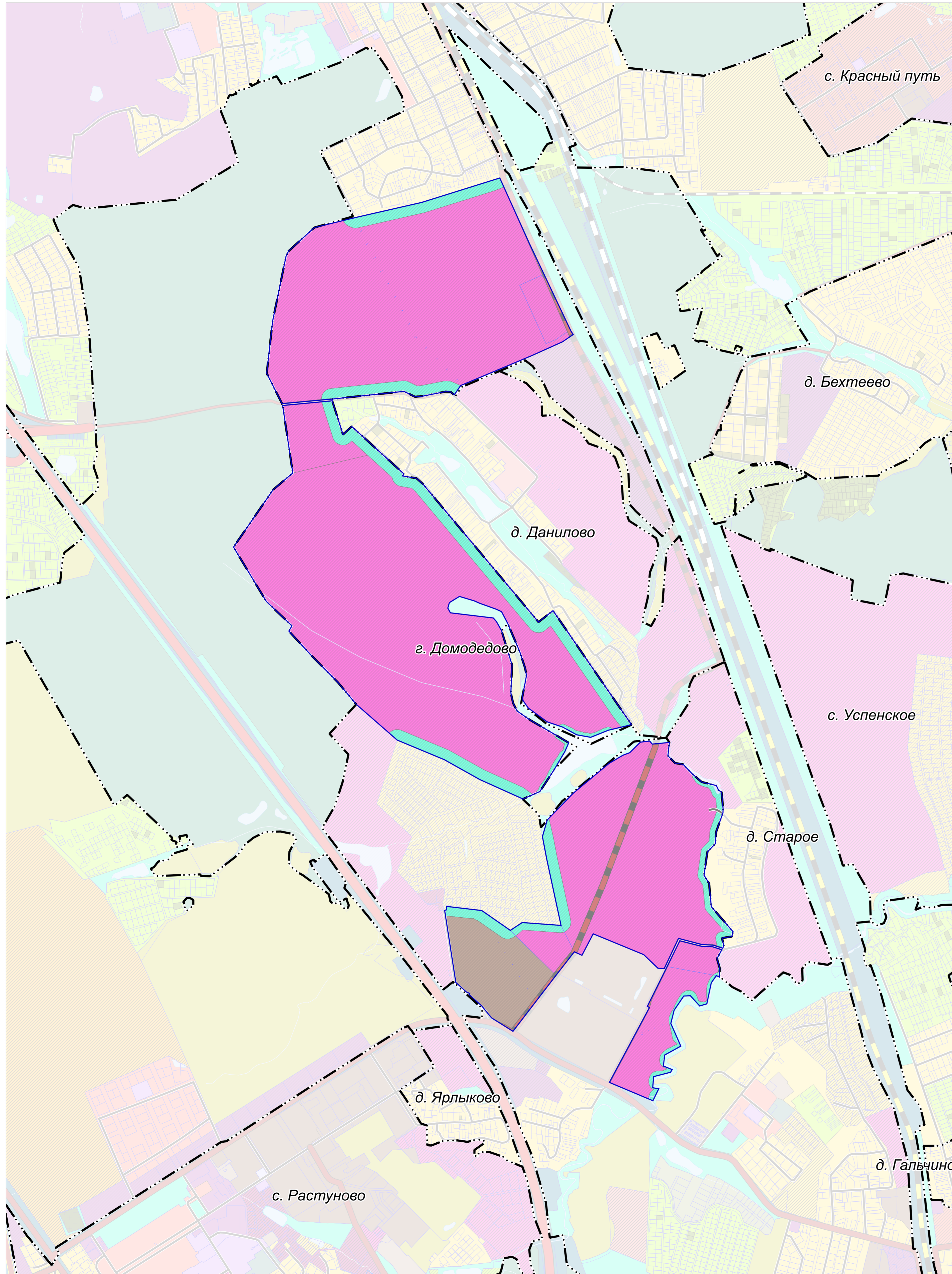


# ВНЕСЕНИЕ ИЗМЕНЕНИЙ В ГЕНЕРАЛЬНЫЙ ПЛАН ГОРОДСКОЙ ОКРУГ ДОМОДЕДОВО МОСКОВСКОЙ ОБЛАСТИ ПРИМЕНИТЕЛЬНО К ЧАСТИ НАСЕЛЕННОГО ПУНКТА Г. ДОМОДЕДОВО

## КАРТА ГРАНИЦ ЗЕМЕЛЬ СЕЛЬСКОХОЗЯЙСТВЕННОГО НАЗНАЧЕНИЯ С ОТОБРАЖЕНИЕМ ОСОБО ЦЕННЫХ СЕЛЬСКОХОЗЯЙСТВЕННЫХ УГОДИЙ И МЕЛИОРИРУЕМЫХ ЗЕМЕЛЬ



### УСЛОВНЫЕ ОБОЗНАЧЕНИЯ

- Границы**
- населенных пунктов (утверждены решением Совета депутатов городского округа Домодедово Московской области от 14.07.2023 № 1-4/1346)
  - разработки генерального плана \*
  - \* Территории и объекты вне границ разработки отображены в информационных целях и не являются предметом утверждения настоящего генерального плана
  - земельных участков, поставленных на кадастровый учет

- Функциональные зоны**
- Зона многофункциональной смешанной застройки
  - Производственная зона
  - Зона озелененных территорий (лесопарки, парки, сады, скверы, бульвары, городские леса и другие)
  - Планируемые функциональные зоны

ЗЕМЛИ СЕЛЬСКОХОЗЯЙСТВЕННОГО НАЗНАЧЕНИЯ, ОСОБО ЦЕННЫЕ СЕЛЬСКОХОЗЯЙСТВЕННЫЕ УГОДИЯ И МЕЛИОРИРУЕМЫЕ ЗЕМЛИ В ГРАНИЦАХ РАЗРАБОТКИ ГЕНЕРАЛЬНОГО ПЛАНА ОТСУТСТВУЮТ

Должность	ФИО	Подпись	Дата	Договор от 13.03.2024 № БД-24-001		
Руководитель ЦОУД	П.С. Колесов			Московская область, городской округ Домодедово		
Начальник отдела ГЭП ЦОУД	Макаров Н.В.					
ГАП	Горюхины И.В.					
Вед. инженер	Крайновы Н.С.					
				Этадия	Лист	Листов
					6	8
Внесение изменений в генеральный план городского округа Домодедово Московской области применительно к части населенного пункта г. Домодедово Карта границ земель сельскохозяйственного назначения с отображением особо ценных сельскохозяйственных угодий и мелиорируемых земель Масштаб 1:10000				НИИПИ градостроительства ГАУ МО «НИИПИ градостроительства»		
				Проверил	Макаров Н.В.	